



KARTA GWARANCYJNA

KONSTRUKCJI MONTAŻOWEJ DO SYSTEMÓW FOTOWOLTAICZNYCH KENO



MODUŁY FOTOWOLTAICZNE



KONSTRUKCJE MONTAŻOWE



FALOWNIKI



SKRZYNKI PRZECIWPŁYCIOWE



SZKOLENIA OZE

WARUNKI GWARANCJI

UWAGA! Tylko kompletne systemy montażowe podlegają gwarancji oraz objęte są certyfikatem TÜV Thuringen. Konstrukcje montażowe, w których wykorzystano elementy innego producenta niż KENO Sp. z o.o., **nie są objęte gwarancją producenta** oraz certyfikatem TÜV. Wyjątek stanowią elementy spoza oferty Keno, będące uzupełnieniem kompletnej konstrukcji montażowej np. bloczki użyte jako balast.

1. Firma KENO udziela Państwu gwarancji na konstrukcję montażową do systemów fotowoltaicznych.

Gwarancja obejmuje konstrukcję montażową (typ – sztuk)	Okres gwarancji
..... – szt	10 lat

2. Poświadczenie Instalatora:

Konstrukcja montażowa została zamontowana prawidłowo, zgodnie z zaleceniami producenta.

3. Warunki ogólne:

Producent udziela gwarancji na przedmiot dostawy konstrukcji na okres 10 lat od daty podpisania protokołu odbioru towaru.

Gwarancja producenta obejmuje:

- trwałość elementów metalowych na korozję
- wytrzymałość konstrukcji zgodnie z obciążeniem śniegiem, wiatrem oraz ciężarem własnym zapisanych w normach PN-EN 1991-1-3:2005/Na:2010 oraz PN-EN 1991-1-1-4:2008.

Producent obejmuje gwarancją produkty, które:

- zostały zmontowane z elementów nieuszkodzonych, kompletnych
- zostały zmontowane w sposób prawidłowy, zgodnie z instrukcją montażu udostępnioną przez producenta oraz zgodnie z dokumentacją konstrukcyjną udostępnioną przez producenta.

W okresie gwarancji określonym w pkt.1 Użytkownik systemów fotowoltaicznych ma prawo do bezpłatnego usuwania wszystkich wad konstrukcji montażowej powstałych z winy Producenta.

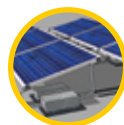
W przypadku braku możliwości naprawy konstrukcja montażowa systemu fotowoltaicznego zostanie wymieniona na wolną od wad.

Termin naprawy wynosi 14 dni roboczych od daty pisemnego lub mailowego zgłoszenia usterki do firmy KENO.

Zgłoszenie powinno być poświadczony przez Instalatora wykonującego montaż konstrukcji.

3. Gwarancja wymaga aby:

- Konstrukcja montażowa została zamontowana przez wykwalifikowanego instalatora,



- Konstrukcja montażowa została zamontowana zgodnie z zaleceniami Producenta,
- Wszelkie widoczne wady oraz usterki i nieprawidłowości w działaniu urządzeń zgłaszane były niezwłocznie,
- Moduły fotowoltaiczne zostały zamontowane zgodnie z instrukcją montażu Producenta modułów (szczególną uwagę należy zwrócić na rozmieszczenie klem montażowych na ramie aluminiowej modułów),
- Wszystkie elementy konstrukcji montażowej zostały zakupione w Keno, i tym samym nie były zastąpione komponentami pochodzącymi od innych dystrybutorów. Wyjątek stanowią elementy spoza oferty Keno, będące uzupełnieniem kompletnej konstrukcji montażowej np. bloczki użyte jako balast.

4. Wyłączenia z gwarancji:

Gwarancja nie obejmuje wyrobu Producenta w następujących sytuacjach:

- Produkt został składowany lub transportowany w nieodpowiedni sposób,
- Przy montażu produktu zostały użyte niewłaściwe komponenty,
- Produkt został zamontowany lub eksploatowany w sposób niezgodny z warunkami technicznymi,
- Produkt ze stali cynkowanej został uszkodzony w sposób mechaniczny, powodujący uszkodzenie warstwy antykorozyjnej,
- Produkt został uszkodzony w sposób mechaniczny, powodujący zmianę geometrii,
- Produkt został zmontowany niezgodnie z instrukcją montażu oraz z obowiązującymi normami i przepisami technicznymi,
- Produkt został zdemontowany bez wiedzy Producenta w sposób niezgodny z obowiązującymi normami,
- Produkt został zmontowany pomimo uszkodzeń powstałych przed montażem,
- Produkt został zmontowany ze zmianami nie uwzględnionymi w dokumentacji konstrukcyjnej Producenta, bądź przy użyciu elementów nie uwzględnionych w tej dokumentacji,
- Produkt był narażony na nadzwyczajne wpływy czynników zewnętrznych które spowodowały przekroczenie maksymalnych wytrzymałości konstrukcji określonych w pkt. 3,
- Produkt był przedmiotem wystąpienia siły wyższej (np. pożar, wandalizm),
- Produkt został zmontowany w środowisku agresywnym (duże zanieczyszczenie otoczenia, obszary o dużej wilgotności, obszary przybrzeżne o średnim zasoleniu, obszary sklasyfikowane w procedurze kategorii korozyjności środowiska jako C4 / 5 - w sensie normy DIN EN 12500).

Udzielenie niniejszej gwarancji na Produkt przez Producenta wyłącza żądanie Nabywcy i osób trzecich odszkodowania na zasadach ogólnych za szkody będące następstwem awarii Produktu. Na podstawie gwarancji Producent obowiązany jest wyłącznie do naprawy lub wymiany Produktu.



MONTAŻ KONSTRUKCJI

Inwestor / Użytkownik	
Adres	
Kod pocztowy, miejscowość	
Telefon / e-mail	
Lokalizacja inwestycji	

Instalator	
Firma	
Adres	
Kod pocztowy, miejscowość	
Telefon / e-mail	

DANE DOTYCZĄCE INSTALACJI:

Oświadczenie Użytkownika

1. Konstrukcja montażowa została zamontowana zgodnie z zaleceniami Producenta.
2. Użytkownik został zapoznany z warunkami gwarancji.

.....
Użytkownik – data i podpis

.....
Instalator – data i podpis



ZAPIS NAPRAW GWARANCYJNYCH

Lp	Zgłoszenie naprawy dnia (data)	Uwagi serwisu	Naprawę wykonał (data, podpis, pieczęć)	Zakończenie naprawy (data)	Gwarancja przedłużona do (data):
1					
2					
3					
4					
5					

Notatki serwisu:

KARTA GWARANCYJNA
KONSTRUKCJI MONTAŻOWEJ DO SYSTEMÓW FOTOWOLTAICZNYCH